



MONTHLY MEMBERSHIP PROGRESS REPORT

District 102 W

Results as of: 06/30/2018

GMT: DANIEL ISENRICH

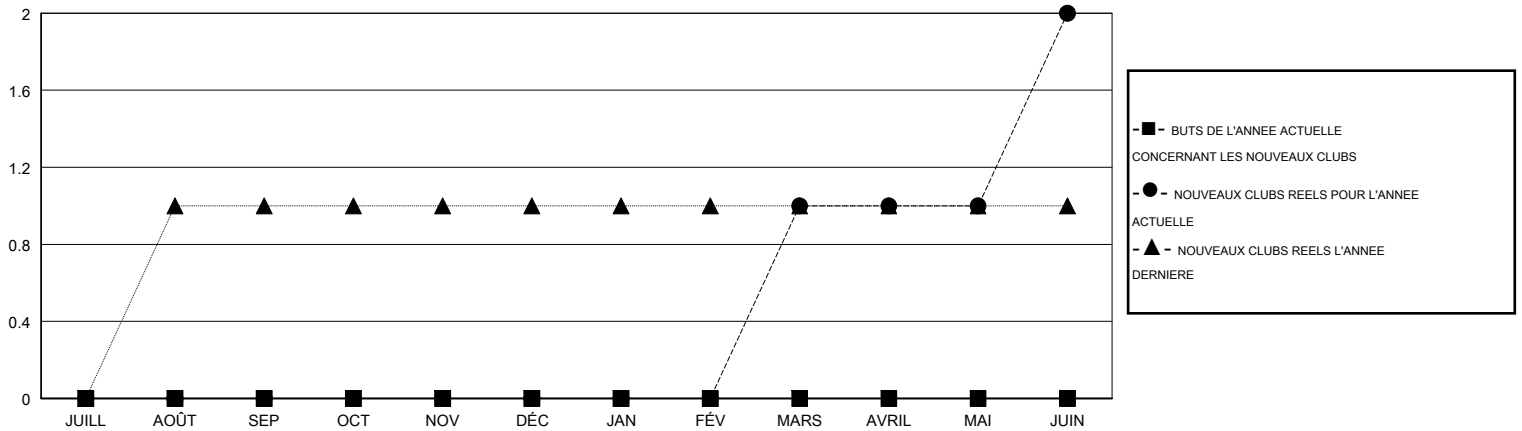
LIEU SWITZERLAND

RC EME

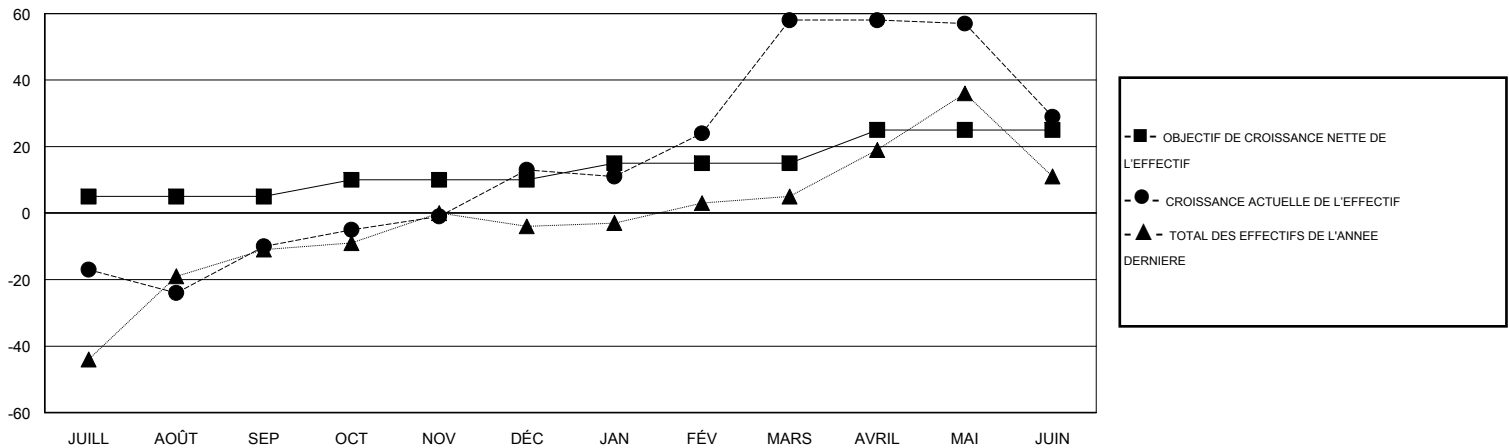
Clubs			
RESULTATS POUR 2017-2018			
TRIMESTRE	BUT CONCERNANT LES NOUVEAUX CLUBS	NOUVEAUX CLUBS	CLUBS ANNULÉS
JUILL/AOÛT/SEP	0	0	0
OCT/NOV/DÉC	0	0	0
JAN/FÉV/MARS	0	1	0
AVRIL/MAI/JUIN	0	1	0

Membres			
RESULTATS POUR 2017-2018			
TRIMESTRE	OBJECTIF DE CROISSANCE NETTE DE L'EFFECTIF	CROISSANCE ACTUELLE DE L'EFFECTIF	TOTAL DES MEMBRES RADIES (y compris les transferts)
JUILL/AOÛT/SEP	5	52	60
OCT/NOV/DÉC	5	71	33
JAN/FÉV/MARS	5	70	25
AVRIL/MAI/JUIN	10	72	101

BUTS ET NOUVEAUX CLUBS REELS - CUMULATIF



BUTS ET MEMBRES REELS - CUMULATIF



CLUBS RADIES: 0

83 CLUBS OF 102 ONT AJOUTE 1 OU PLUSIEURS NOUVEAUX MEMBRES

DISTRIBUTION PAR SEXE

HOMME 3,429 (86.46%)
FEMME 537 (13.54%)

Objectif de l'année d'exercice pour le pourcentage de membres féminins: 13%

MEMBRES RADIES

DECEDE	26
CLUB ANNULE	0
AUTRE	193
TOTAL	219

[CLIQUEZ ICI POUR LES INFORMATIONS CUMULATIVES SUR LES EFFECTIFS](#)

NOMBRE TOTAL DE MEMBRES	0
D'UNITÉS FAMILIALES	
MEMBRES DE FAMILLE QUI RÉGLEMENT LA MOITIÉ DES COTISATIONS	0